

Ihre Vorteile

- ☞ Direkter Zugang über das Extranet
- ☞ Durch persönliche Zugangsdaten entfällt die Unterschrift
- ☞ Schnelle und übersichtliche Formularstruktur
- ☞ Erstellung eines PDF-Dokumentes für die eigene Ablage
- ☞ Gesicherte Verbindung – Daten können von Dritten nicht eingesehen werden
- ☞ Online- und kontextgeführt auszufüllen
- ☞ Anwenderfreundlich
- ☞ Minimierung interner Verwaltungsabläufe
- ☞ Direkte Verarbeitung erhobener Daten
- ☞ Bei Bedarf Online-Einbeziehung des Verunfallten, bzw. dessen Erziehungsberechtigte

Gemeinde-Unfallversicherungsverband Hannover/
Landesunfallkasse Niedersachsen

Am Mittelfelde 169
30519 Hannover
Telefon: 0511 8707-0

E-Mail: info@guvh.de / info@lukn.de
Internet: www.guvh.de oder www.lukn.de

 **GU VH | LUKN**
Gemeinde-Unfallversicherungsverband Hannover
Landesunfallkasse Niedersachsen



Fordern Sie Ihre ZUGANGSDATEN an:

Gemeinde-Unfallversicherungsverband Hannover /
Landesunfallkasse Niedersachsen

 **0511 / 8707 876**
 **eua@guvh.de**

Elektronische Übermittlung von Unfallanzeigen und Wegeunfall-Fragebögen

Einfach und unbürokratisch –
völlig papierlos



Elektronische Übermittlung von Unfallanzeigen und Wegeunfall-Fragebögen

Als Ihr gesetzlicher Unfallversicherungsträger sind wir sehr daran interessiert, Sie mit dem Umgang der elektronischen Unfallanzeige und dem elektronischen Wegeunfall-Fragebogen vertraut zu machen.

Der Verfahrensweg ist ganz einfach.

Über die Homepage des GUVH/der LUKN gelangen Sie zum Extranet:
<https://guvh-weblogin.bg-kooperation.de/>

Das Extranet bietet Ihnen die Möglichkeit auf einfache und schnelle Art Unfälle über eine elektronische Unfallanzeige direkt an uns zu melden.

Ein übersichtliches Formular ermöglicht es, die Meldung schnell und unbürokratisch zu übermitteln.

Im Unterschied zur E-Mail können diese Daten von unberechtigten Dritten nicht eingesehen werden! Die Daten werden über eine sichere Verbindung übertragen und somit direkt von Ihnen in unser System übermittelt. Eine direkte Bearbeitung durch uns ist so ohne Zeitverzug möglich. Der postalische Versand entfällt.

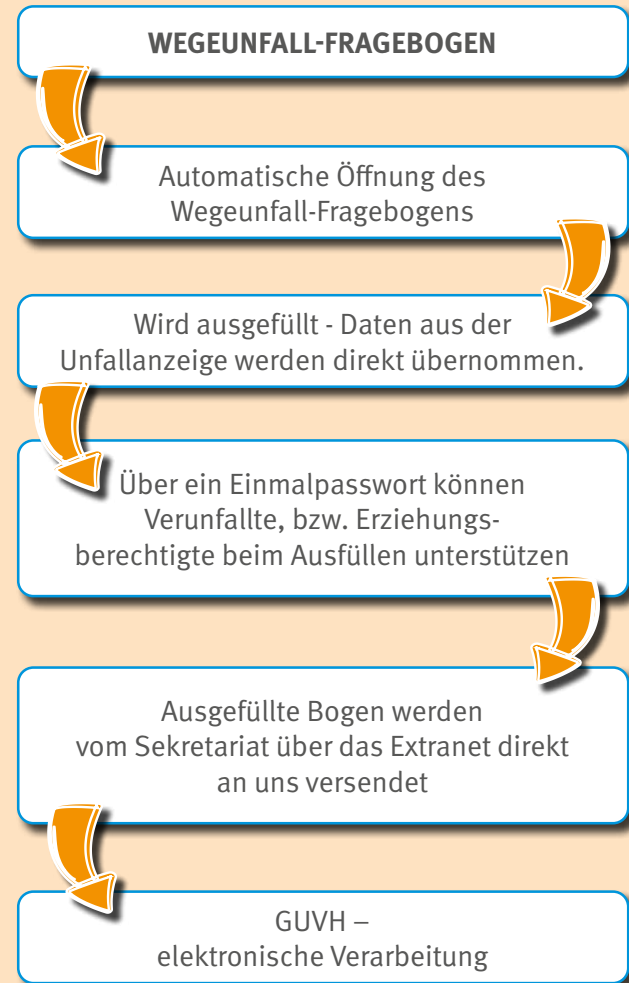
Zudem besteht die Möglichkeit als Träger sich sogenannte Mitbenutzerkonten anzulegen. Der Träger kann sich somit schnell einen Überblick über die Unfallmeldungen seiner einzelnen Einrichtungen verschaffen. Die Einrichtungen melden weiterhin direkt an uns die eingetretenen Unfälle. Auf den postalischen Versand kann somit auch hier verzichtet werden. Der Träger kann ebenfalls für seine Mitarbeiter elektronische Unfallanzeigen erstellen. Dies muss dann über das eigene Benutzerkonto vom Träger erfolgen.

Die Erstellung einer PDF-Datei für die eigene Ablage ist bei jedem gemeldeten Unfall möglich.

Haben wir Ihr Interesse an diesem Verfahren geweckt?

Bei Fragen oder zur Anforderung der Zugangsdaten stehen wir Ihnen gern zur Verfügung unter:
Telefon: 0511 / 8707 876
oder per E-Mail: eua@guvh.de.

Ist der Unfall auf der Arbeitsweg/Schulweg passiert, werden Sie automatisch zum Ausfüllen des Wegeunfall-Fragebogens aufgefordert:



WEGEUNFALL-FRAGEBOGEN

Automatische Öffnung des Wegeunfall-Fragebogens

Wird ausgefüllt - Daten aus der Unfallanzeige werden direkt übernommen.

Über ein Einmalpasswort können Verunfallte, bzw. Erziehungsberechtigte beim Ausfüllen unterstützen

Ausgefüllte Bogen werden vom Sekretariat über das Extranet direkt an uns versendet

GUVH – elektronische Verarbeitung